

การป้องกันดวงตาที่ไม่เหมือนกัน ALL EYE PROTECTION IS NOT THE SAME

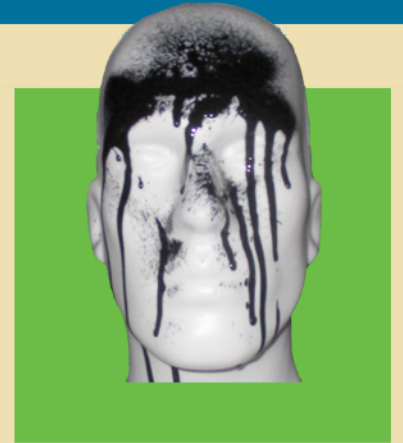
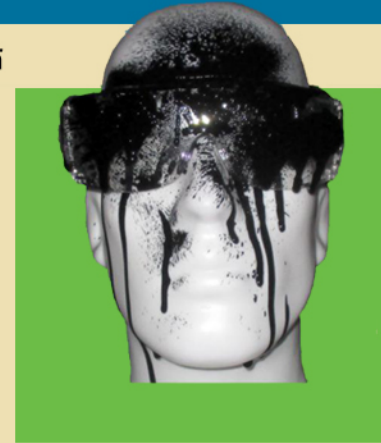
แว่นตานิรภัยและแว่นตานิรภัยแบบครอบดวงตาหลายชนิด สามารถใช้ป้องกันการกระแทกได้ แต่ใช้ป้องกันสารเคมีกระเด็นเข้าตาได้เพียงเล็กน้อย ทั้งนี้ การกระเด็นอาจเกิดขึ้นได้ในทุกทิศทางของห้องปฏิบัติการ (ไม่ว่าจากคนที่อยู่ข้างคุณหรือข้างหลังคุณ)

MANY SAFETY GLASSES AND GOGGLES PROTECT AGAINST IMPACT, BUT DO LITTLE TO PROTECT AGAINST CHEMICAL SPLASH, IN THE LABORATORY, SPLASH CAN COME FROM ANY ANGLE (INCLUDING FROM THE PERSON NEXT TO YOU-OR BEHIND YOU).



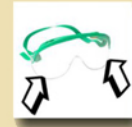
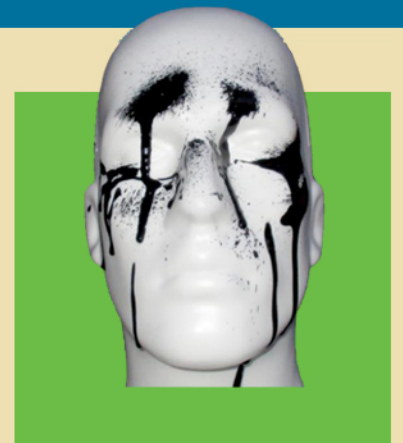
ปัญหา: สารเคมีสามารถกระเด็นเข้าทางช่องต่างๆ ได้
PROBLEM: CHEMICAL SPLASH MAY ENTER FROM SIDES OR THROUGH VENT SLATS

แว่นตานิรภัยที่มีกระบังกันด้านข้าง
แบบมีช่องระบาย
SAFETY GLASSES WITH VENTED SIDE SHIELDS



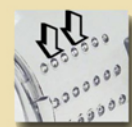
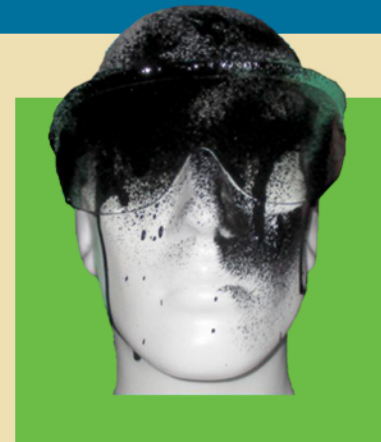
ปัญหา: สารเคมีสามารถกระเด็นเข้าทางช่องต่างๆ ได้
PROBLEM: CHEMICAL SPLASH MAY ENTER FROM SIDES

แว่นตานิรภัยที่มีกระบังกันด้านข้าง
แบบไม่มีช่องระบาย
SAFETY GLASSES WITH UNVENTED SIDE SHIELDS



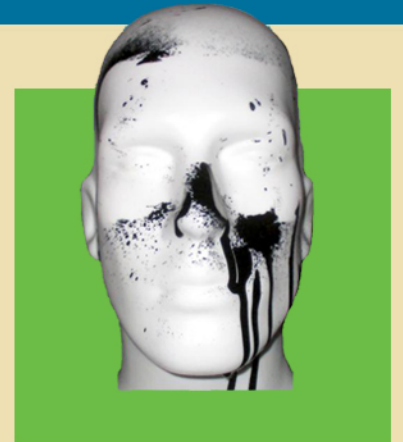
ปัญหา: เลนส์พลาสติกที่มีความแข็ง ไม่สามารถ
ใส่กระชับเข้ากับใบหน้า สารเคมีสามารถกระเด็น
ผ่านเข้าทางช่องต่างๆ ได้
PROBLEM: RIGID PLASTIC LENS DOES NOT SEAL COMPLETELY
AGAINST FACE CHEMICAL SPLASH MAY ENTER FROM SIDES

VISOR GOGGLES



ปัญหา: สารเคมีสามารถผ่านเข้าทางรูระบายอากาศได้
PROBLEM: CHEMICAL SPLASH MAY ENTER THROUGH
THE VENT HOLES

แว่นตานิรภัยแบบครอบดวงตา
ที่มีช่องระบายโดยตรง
DIRECT VENTED COVER GOGGLES



ANSI STANDARD
Z87.1 CERTIFIED



หมายเหตุ: ฝาช่องระบาย
ควรมีทิศทางลงขณะใช้งาน
NOTE: VENT COVER SHOULD
BE DOWN WHEN IT USE

แว่นตานิรภัยแบบครอบดวงตา
ที่มีช่องระบายโดยอ้อม
INDIRECT VENTED COVER GOGGLES

